

愛する自分を大切に  
Yes To Life, No To Drugs.

# 「ダメ。ゼッタイ。」

麻薬・覚醒剤・大麻・危険ドラッグの乱用をなくそう。



## 薬物乱用とは？

薬物乱用とは、あそびや、おもしろ半分で、危険な薬物を不正に使ったり、悪用することです。薬物は、病気や傷の検査や治療に

使ったり、物を作るのに使います。決められた目的以外に使うことを乱用といいます。たとえ一回だけでも、目的からはずれて悪用すると乱用になり、犯罪になります。

## 乱用される危険のある薬物

### 興奮作用

覚醒剤



MDMA



### 幻覚作用

LSD



2C-B



マジックマッシュルーム(きのこ)

### 危険ドラッグ

(脱法ドラッグ・合法ハーブ)

危険ドラッグは、覚醒剤や大麻などに化学構造を似せて合成された物質が添加された違法な薬物です。中には麻薬や覚醒剤より危険な成分が含まれていて、使った人が死亡したこともありました。色や形、使い方も危険ではないように偽装して販売されている薬物で、「合法」でも「安全」でもありません。

### 危険ドラッグの例



ハーブ系



リキッド系



パウダー系



ハートショット

大麻(マリファナ)



大麻樹脂

(注) 麻(あさ)には、亜麻(リネン)、苧麻(ラミー)、黄麻(ジュート)、洋麻(ケナフ)、マニラ麻、サイザル麻などたくさんの種類がありますが、これらは大麻とはまったく別の種類の植物です。このうち、衣料に広く使用されるのは亜麻、苧麻であり、麻袋などに使用されるのは黄麻、洋麻等です。

## 薬物乱用は一回でも「ダメ。ゼッタイ。」

「薬物乱用」はたとえ「たった1回だけ」でも乱用として犯罪になります。乱用される薬物は脳や神経に強く作用するため、「自分だけは大丈夫」と思っても、一度使ってしまうとやめることができなくなる薬物依存という状態を引き起こします。ゼッタイに手を出さないでください。

### 抑制作用



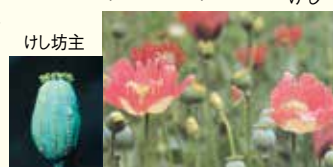
有機溶剤 (シンナー・トルエン・接着剤など)



向精神薬 (睡眠剤・抗不安剤など)

(注) 医師に診断のもと、適正に使用されているものを除く。

あへん系麻薬 (ヘロインなど)



けし坊主

## 大麻は危険な薬物です!

日本は世界的に見て薬物乱用の少ない国ですが、最近では若者による大麻の犯罪が急増しています。インターネットなどの「大麻は他の薬物より安全、害がない」、「大麻は依存にならない、いつでもやめられる」、「海外では大麻が合法化されているから安全」という情報で、警戒心を薄らせていますが、そうした情報は誤りです!



大麻ワックス

形状も葉や樹脂といった形から、成分だけを抽出して液体大麻やワックスにするなど、大麻とわからないような形に変えて取引されています。大麻は暴力団や反社会的な組織などの資金源になっていることもあるため、そうした組織に担担することにもつながります。



大麻リキッド

## みんなのすぐ近くで大麻が栽培されている!

私たちの身近な場所が、大麻栽培プラントとして利用され、違法薬物の供給源となっている可能性があります。



身近にある危険に注意しよう!



札幌東ライオンズクラブ (LCIF交付金による事業)



# 薬物乱用は心と身体を壊してしまう。だから、ダメ。ゼッタイ。



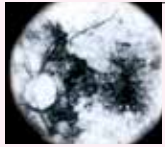
## シンナー(接着剤)など

脳・気管支・肺・胃・腎臓・眼・心臓・肝臓・骨髄への弊害



脳が萎縮している

◀ **脳**: 大脳の神経細胞の死滅による大脳の萎縮 (記憶力低下、認知障害)  
有機溶剤精神病 (幻覚、妄想など)



眼底出血が起こる

◀ **眼**: 視神経がおかされる、眼底出血がおこる (視力低下、失明)



◀ **歯**: 歯がぼろぼろになる

▼ **気管支・肺**: 粘膜がおかされる (せきが出る)



粘膜が犯されている。急性気管支炎で死亡することもある

▼ **肝臓**: 細胞の一部が死ぬ (食欲不振、黄疸、腹水)



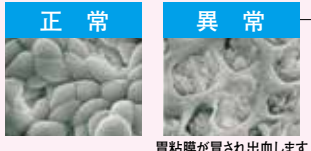
細胞の一部が死んでいる



細胞の一部が死んでいる

◀ **腎臓**: 細胞の一部が死ぬ (タンパク尿)

▲ **心臓**: 血圧上昇



胃粘膜が冒され出血します

◀ **食道・胃**: 胃粘膜がおかされ、出血する (胃痛、吐き気、嘔吐)



細胞がこわれている

◀ **骨髄**: 赤血球がつかられなくなる (貧血)

◀ **生殖器**: 萎縮 (生理不順、生殖能力の低下)

シンナー常用が長期になると、体の内部にさまざまな障害が起こってきます。とくに成長期の青少年には、背が伸びない、筋肉がつかない、体重が減少するなど、発育を妨げる大きな原因になります。

## 覚醒剤

脳・胃・腎臓・心臓・肝臓への弊害

### 精神障害

- 覚醒剤精神病 (幻聴・幻視・妄想など)
- フラッシュバック(自然再燃)現象

### 静脈炎

## MDMA(錠剤型合成麻薬)

脳・心臓・気管支への弊害

### 精神障害

- 幻覚・興奮・錯乱・情動不穏など

### 心臓障害

## 大麻(マリファナ)

脳・肺・気管支・心臓への弊害

### 精神障害

- 大麻精神病(幻覚・妄想など)

### 肺ガン

### 染色体異常

大麻には脳に作用する成分が含まれています。乾燥させた葉などをあぶってその煙を吸うなど大麻を乱用すると、幻覚を見たり記憶の混乱や学習能力の低下などの影響があります。またやめたくても乱用を続けようとしてしまう薬物依存になることもあります。

## 向精神薬

脳・気管支・肺・心臓への弊害

### 精神障害

- 感情不安定(怒りやすい、判断力低下)
- 歩行失調

向精神薬は精神の機能に影響を及ぼす薬で、抗うつ薬や抗不安薬、睡眠導入剤(睡眠薬)など精神科で使う薬の総称です。医師の指示どおり飲まない薬物依存症の危険性もあり、また他人に譲り渡したり、他人に譲り渡す目的で所持したりすると麻薬及び向精神薬取締法により罰せられることになります。

## 普段から…判断力を身につける

薬物乱用者の多くは、違法薬物を人から勧められたことをきっかけに、乱用を始めます。覚醒剤も「やせる」「元気になる」「頭がすっきりする」「嫌なことを忘れられる」……など、さまざまな効果をうたって誘われるケースが多くあります。

また、覚醒剤は「シャブ、エス、スピード」など、大麻は「ハッパ、クサ」などのように、隠語を使って販売されることがあります。

**日頃から危険を避ける判断力を身につけ、そのようなものを勧められたり、目にした時は、まず「おかしいな」と気づきましょう!**



## もし出合ったら…はっきり断る!

断らないといけないことは、わかっている。でも……仲間はずれにされてしまうかも? いじめられてしまうかも? という気持ちで邪魔して、悩んでしまうこともあるかもしれない。

でも、危険な薬物は、**一度乱用するだけで、あなたの将来を台無しにしてしまう可能性も!** 家族、友人、大切な人を思い浮かべてみよう……。薬物は、あなただけでなく、大切な人も傷つけてしまうのです。

**誘われた時は、しっかりと断ろう!**

1回だけなら、平気だよ。



自分で解決できない時は、勇気を持って相談してみよう。